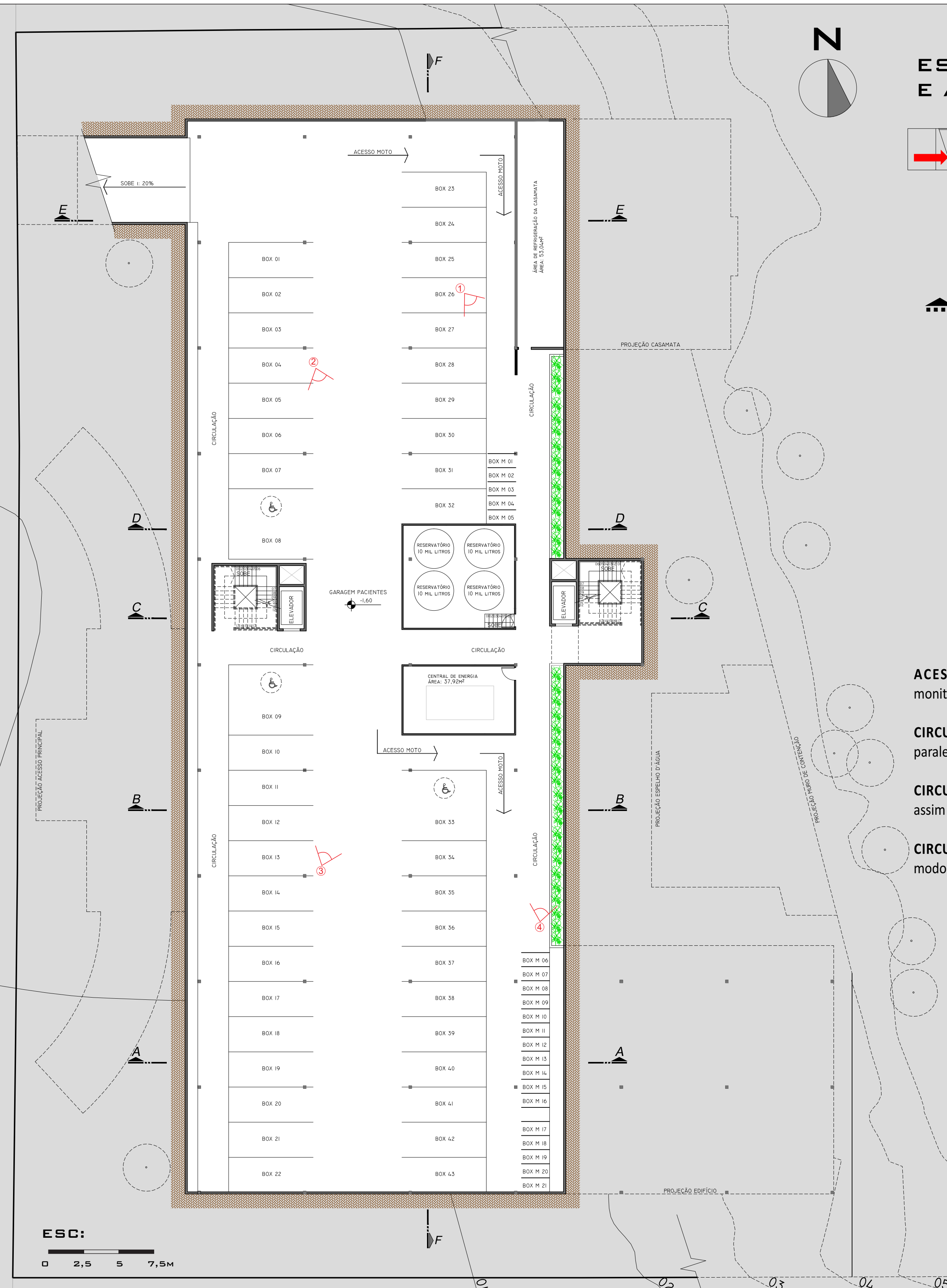
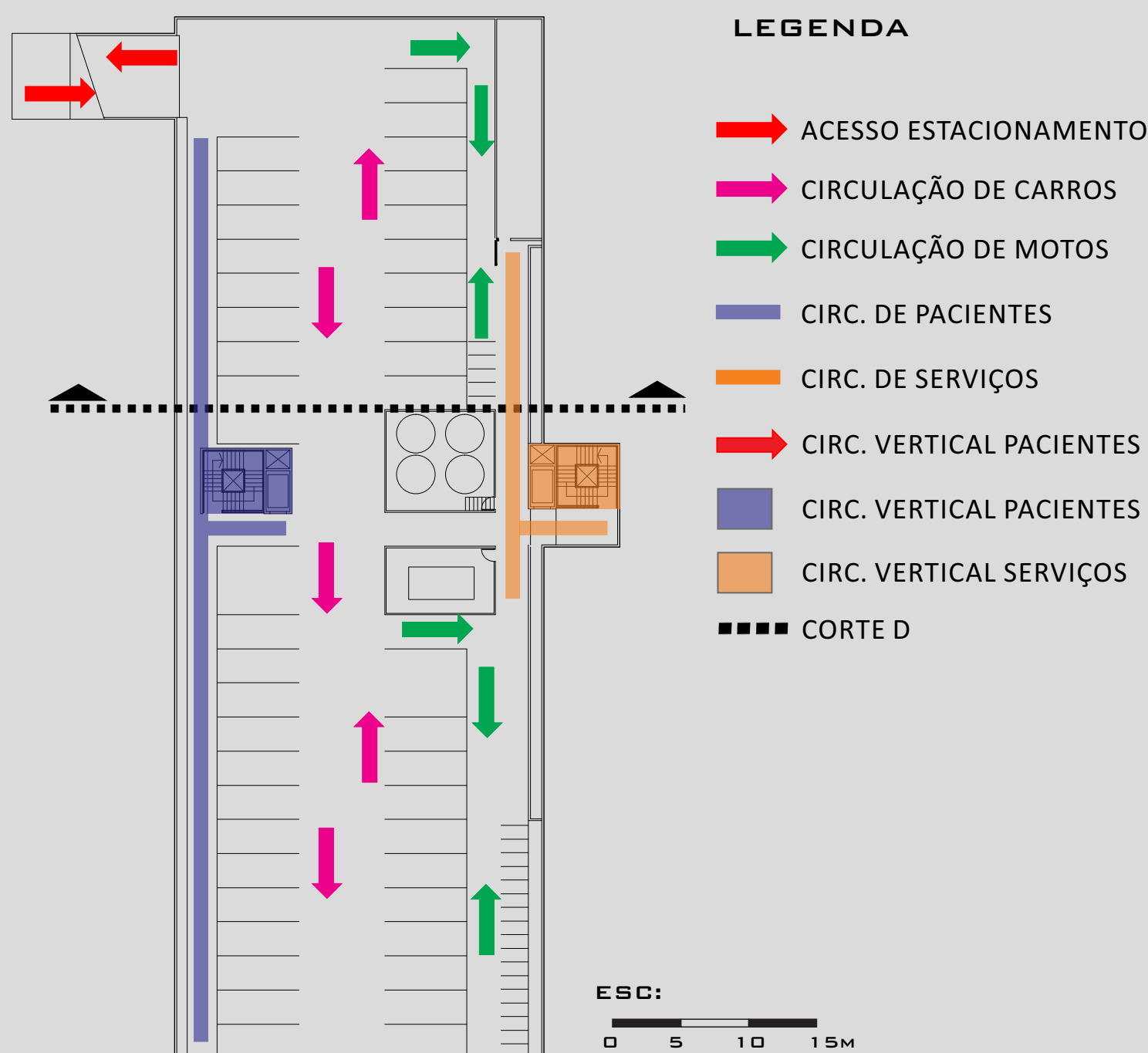


RUA SANTO ANTONIO



ESQUEMA DE CIRCULAÇÕES E ACESSOS



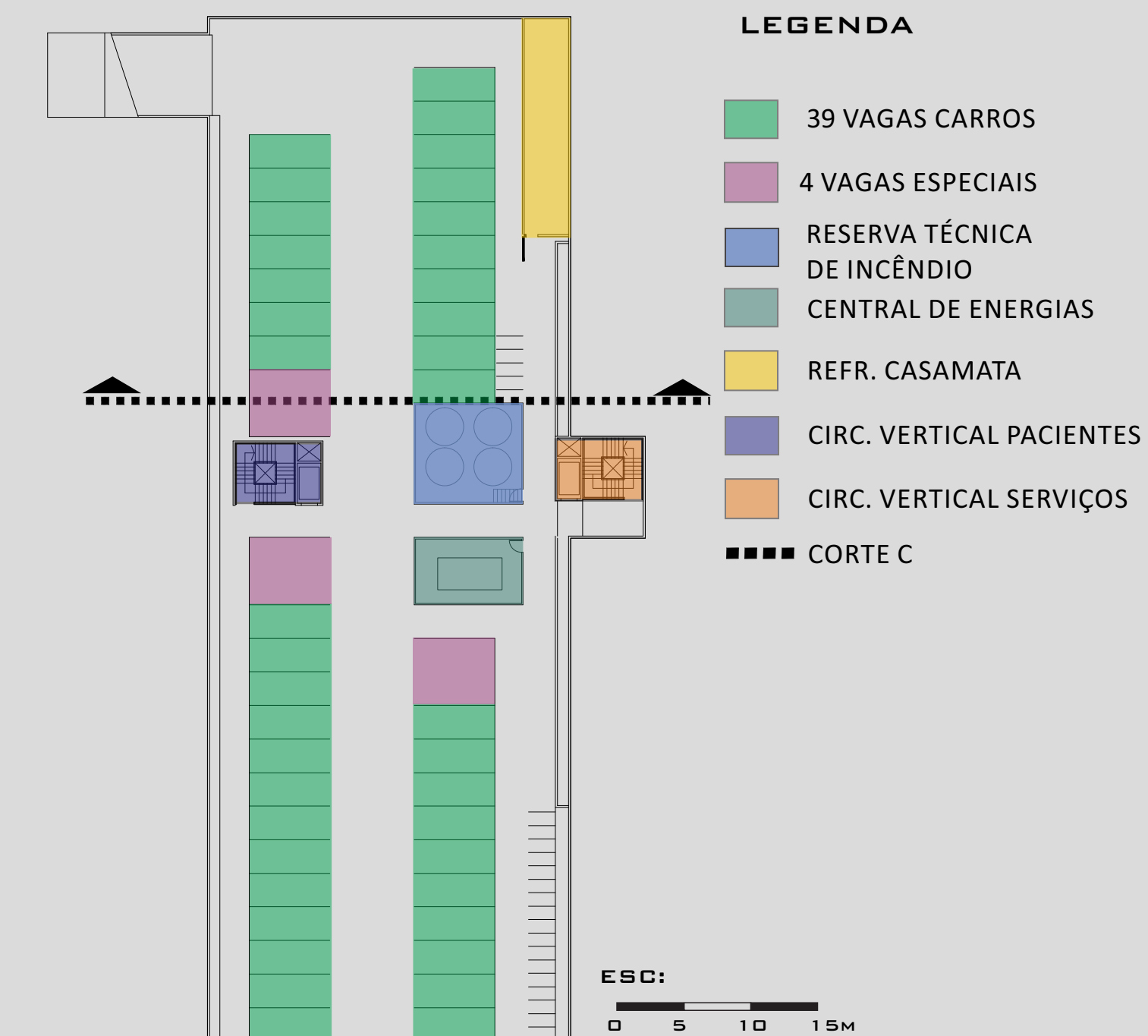
ACESSO ESTACIONAMENTO, controlado por sistema de catraca para monitoramento do uso apenas para funcionários, pacientes ou acompanhantes.

CIRCULAÇÃO DE CARROS, fica no centro do garagem criando assim duas linhas paralelas de vagas para carros e também fazem conexão com o espaço de motos.

CIRCULAÇÃO DE MOTOS, acontece através da circulação de carros, criando assim uma segunda linha de circulação de veículos que será de uso dos funcionários.

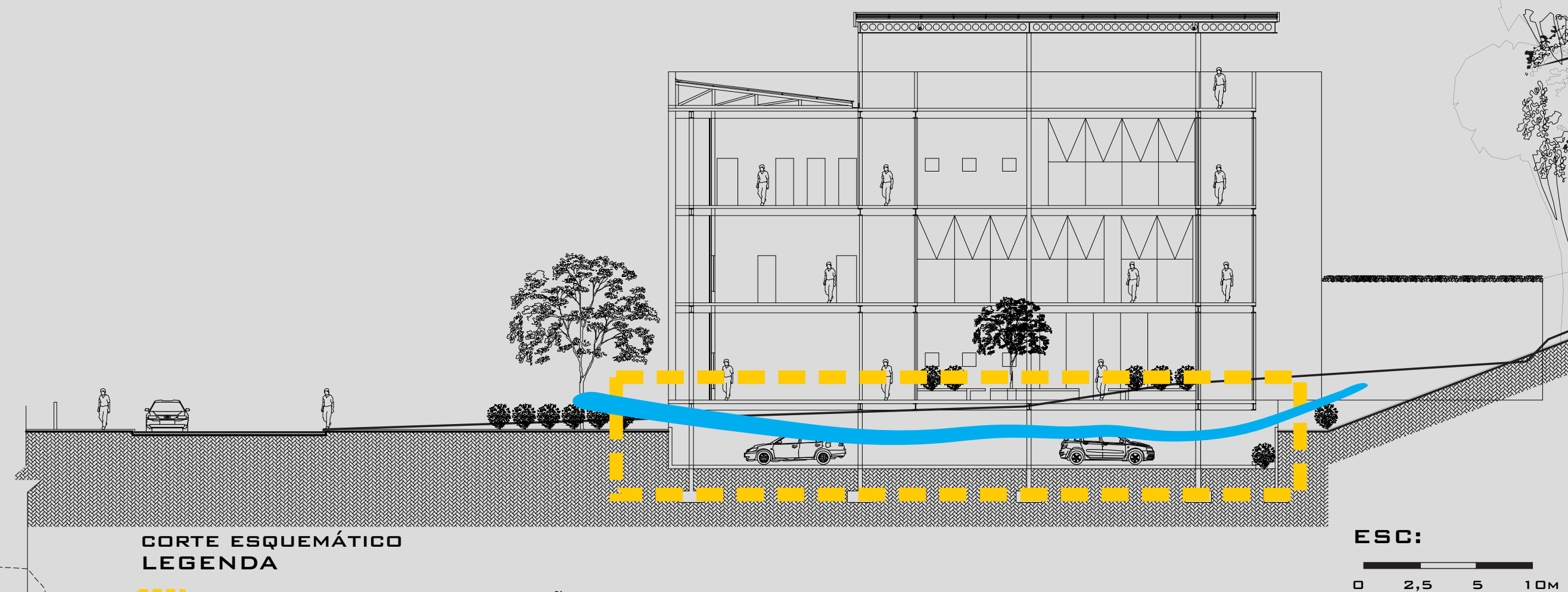
CIRCULAÇÕES DE PACIENTES E SERVIÇOS, essas circulações foram pensadas de modo a separar os pedestres dos veículos, criando um espaço exclusivo do pedestre.

ESQUEMA DE SETORIZAÇÃO



ESTACIONAMENTO, conta com 43 vagas para carros, sendo que, dessas 3 são para portadores de deficiências e idosos, além de 22 vagas para motos de uso dos funcionários e um bicicletário com 25 vagas na posição vertical.

O pavimento também conta com alguns setores de apoio logístico do centro, como central de energia, reserva técnica de incêndio e refrigeração da casamata.



PLANTA BAIXA GARAGEM
ÁREA: 2.183,19M²
ESC: 1/200

